





برج فخر  
FAKHR TOWER





## برج فخر: الابتكار في قلب الأحساء

يُعد برج فخر معلمًا فريدًا من نوعه في مدينة الأحساء، حيث يجمع بين التصميم الحديث والفخامة في التنفيذ ليقدم تجربة غير مسبقة للسكان والزوار على حد سواء.

برج فخر ليس مجرد مبنى، بل هو مفهوم جديد في تطوير الأعمال والضيافة في المنطقة.

## التصميم الحديث:

يتميز برج فخر بتصميمه العصري الذي يدمج بين الأناقة والعملية، مما يجعله أيقونة معمارية تعكس التقدم والابتكار. تم تصميم المبنى بعناية ليتماشى مع أعلى معايير الهندسة المعمارية الحديثة، ما يضيف عليه طابعًا راقياً وجذاباً

## توفر المواقع المظللة بكثرة:

واحدة من أكبر التحديات التي تواجه المباني التجارية هي توفير مواقف سيارات كافية ومريحة. برج فخر يعالج هذه المشكلة بشكل متميز من خلال توفير مواقف سيارات مظلة بكثرة، مما يضمن راحة الزوار والمستأجرين وسهولة الوصول الى المبنى في أي وقت.

## إضافة نشاط الأغذية مع جلسات خارجية:

يقدم برج فخر تجربة مميزة من خلال دمج نشاطات الأغذية والمشروبات مع مساحات خارجية مخصصة للجلسات. هذه المساحات مصممة بعناية لتوفير أجواء مريحة واستثنائية، سواء كنت تستمتع بوجبة لذيذة في الهواء الطلق أو تجتمع مع زملائك في بيئة راقية.

## الفخامة في التنفيذ:

منذ بداية الفكرة وحتى تنفيذ المشروع، تم التركيز على التفاصيل الدقيقة لضمان أعلى مستويات الفخامة في كل جانب من جوانب برج فخر. من المواد المستخدمة إلى التشطيبات النهائية، يعكس كل عنصر في المبنى التزامًا بالجودة والرقي، مما يضعه في طليعة المشروعات العقارية الفاخرة في الأحساء.

«برج فخر ليس مجرد مبنى، بل هو رمز للفخامة والحدائفة،  
يمثل نقلة نوعية في عالم التطوير العقاري في الأحساء،  
ويوفر بيئة عمل وحياءة تلبى تطلعات النخباءة.»



## برج فخر: وجهتك المثالية للأعمال في قلب المدينة

يقع برج فخر في موقع استراتيجي بارز، مصمم ليلبي احتياجات الشركات العصرية والمستأجرين الباحثين عن بيئة عمل متطورة. يتميز البرج بتصميمه المعماري الفريد الذي يجمع بين الحداثة والأصالة، ما يجعله أحد المعالم البارزة في المنطقة.

## مواصفات البرج:

### تصميم داخلي عصري:

تم تجهيز البرج بأحدث التقنيات والمرافق لضمان توفير بيئة عمل مريحة وفعالة. التصميم الداخلي يعكس أعلى معايير الجودة والابتكار.

### مساحات تجارية مرنة:

يوفر برج فخر وحدات تجارية متنوعة الأحجام تناسب مختلف الأنشطة التجارية، سواء كنت تبحث عن مكتب صغير أو مساحة كبيرة للشركات الكبرى.

### مواقف سيارات واسعة:

يتوفر في البرج مواقف سيارات متنوعة للطوابق لضمان سهولة الوصول والتنقل للمستأجرين والزوار.

### جلسات خارجية ومساحات خضراء:

يحتوي البرج على مساحات خارجية واسعة ومصممة بعناية، بما في ذلك حدائق ومساحات خضراء، مما يوفر بيئة مريحة وممتعة للاجتماعات أو الاسترخاء خلال ساعات العمل.



# الأنشطة التجارية المتوفرة:

## تسوق وخدمات:

يحتوي البرج أيضًا على مجموعة من المتاجر والخدمات التي تلبى احتياجات المستأجرين والزوار، مما يجعل كل شيء في متناول اليد دون الحاجة لمغادرة الموقع.

## مطاعم ومقاهي:

يوفر برج فخر مجموعة متنوعة من المطاعم والمقاهي الراقية، التي تقدم خيارات متعددة من الأطعمة والمشروبات. هذه الأماكن ليست فقط مخصصة لتناول الطعام، بل تمثل أيضًا أماكن مثالية للاجتماعات الاجتماعية والتجارية في أجواء مريحة.

## التوفير:

برج فخر متاح للتأجير بالتجزئة، مما يعني أن الشركات المختلفة يمكنها الاستفادة من المساحات المرنة وفقًا لاحتياجاتها، مع خيارات متنوعة تلبى كافة المتطلبات.



# لماذا تختار برج فخر؟

01

## موقع استراتيجي:

يسهل الوصول إلى البرج من مختلف أجزاء المدينة، مما يجعله موقعًا مثاليًا للشركات التي ترغب في التواجد في قلب النشاط التجاري.

02

## مرافق متكاملة:

تم تصميم البرج ليكون أكثر من مجرد مبنى، بل ليكون مجتمعًا متكاملًا يوفر كل ما تحتاجه الشركات للنجاح.

03

## تصميم مستدام:

يركز برج فخر على توفير بيئة عمل مستدامة، مع الاهتمام بالتفاصيل التي تضمن راحة المستأجرين وتحقيق أقصى استفادة من الموارد.

انضم الآن إلى مجتمع الأعمال في برج فخر وتمتع ببيئة عمل استثنائية تعزز من نجاحك.

طريق الملك سعود

شارع عين نجم



طريق ظهران

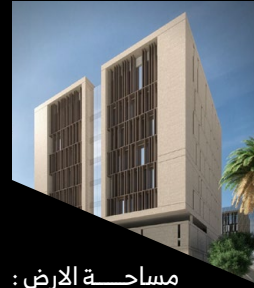
نطاق الموقع:



# معلومات عامة:



المساحة التأجيرية:  
متـر مربع



مساحة الارض:  
متـر مربع

# مكونات المبنى:

الطابق  
الميزانين

الطابق  
التاسع

الطابق  
الثامن

الطابق  
السابع

الطابق  
السادس

الطابق  
الخامس

الطابق  
الرابع

الطابق  
الثالث


الطابق  
الثاني


الطابق  
الأول


الطابق  
الأرضي





## FIRST FLOOR


 F&B 1 A=58M2

 F&B 2 A=58M2

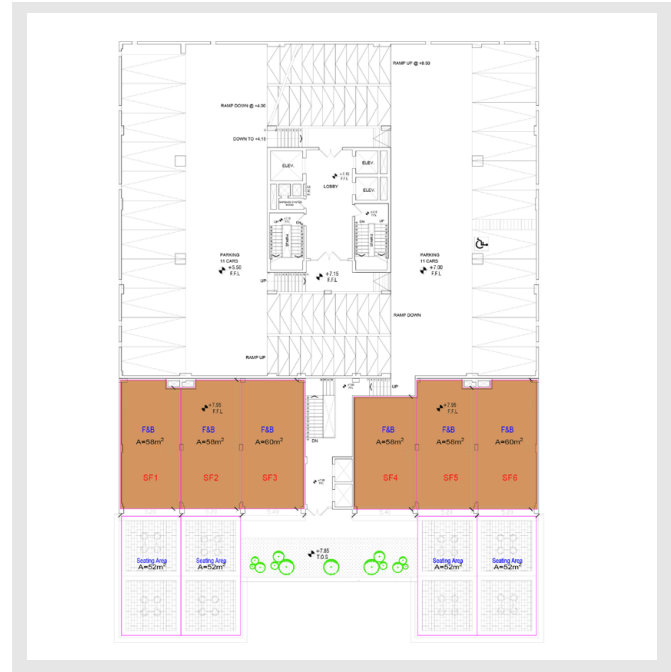
 F&B 3 A=60M2

 F&B 4 A=58M2

 F&B 5 A=58M2

 F&B 6 A=60M2

TOTAL AREA A=294M2



## SECOND FLOOR

🏠 OFFICE 1      A=220M<sup>2</sup>

---

🏠 OFFICE 2      A=240M<sup>2</sup>

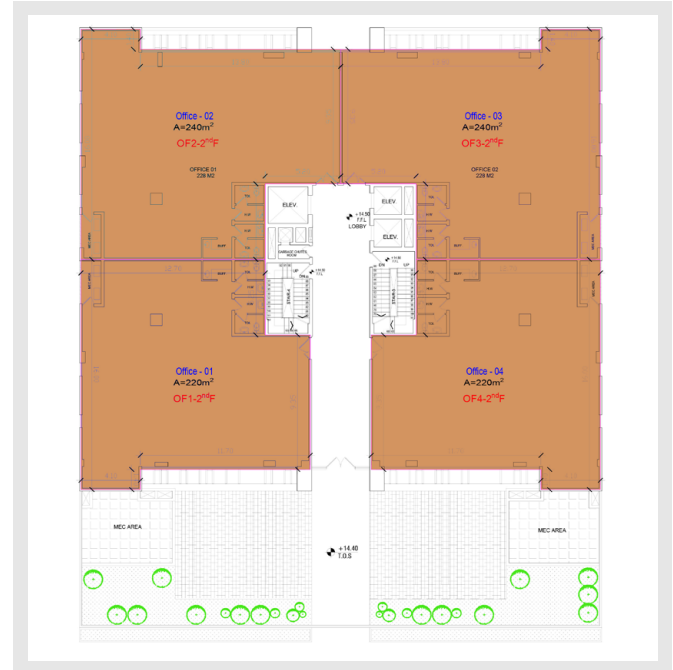
---

🏠 OFFICE 3      A=240M<sup>2</sup>

---

🏠 OFFICE 4      A=220M<sup>2</sup>

TOTAL AREA      A=920M<sup>2</sup>





## THIRD FLOOR

🏠 OFFICE 1      A=240M2

---

🏠 OFFICE 2      A=240M2

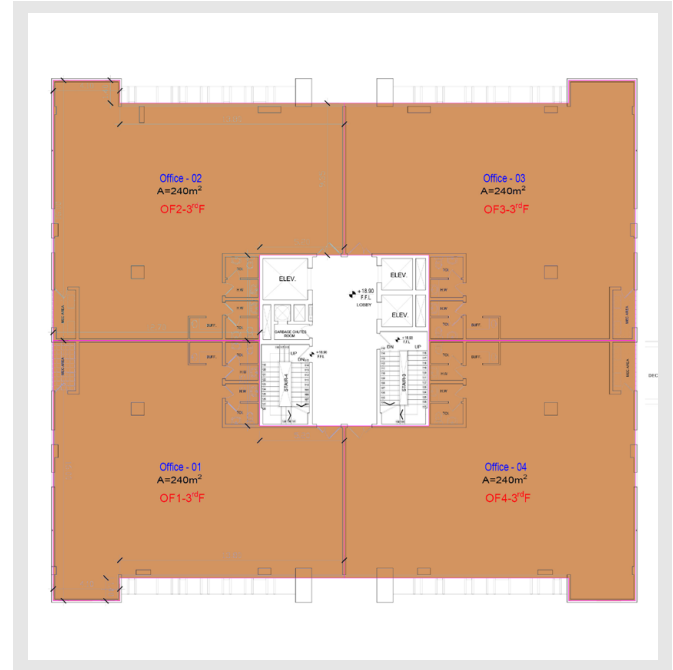
---

🏠 OFFICE 3      A=240M2


---

🏠 OFFICE 4      A=240M2


TOTAL AREA      A=960M2




## FOURTH FLOOR

 OFFICE 1      A=240M<sup>2</sup>


---

 OFFICE 2      A=240M<sup>2</sup>

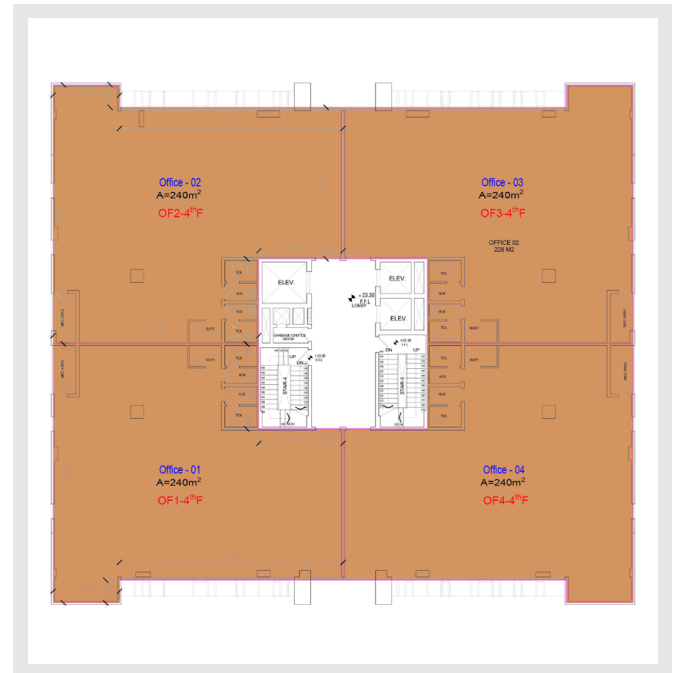
---

 OFFICE 3      A=240M<sup>2</sup>

---

 OFFICE 4      A=240M<sup>2</sup>

TOTAL AREA      A=960M<sup>2</sup>



## FIFTH FLOOR

🏠 OFFICE 1  $A=240\text{m}^2$

---

🏠 OFFICE 2  $A=240\text{m}^2$

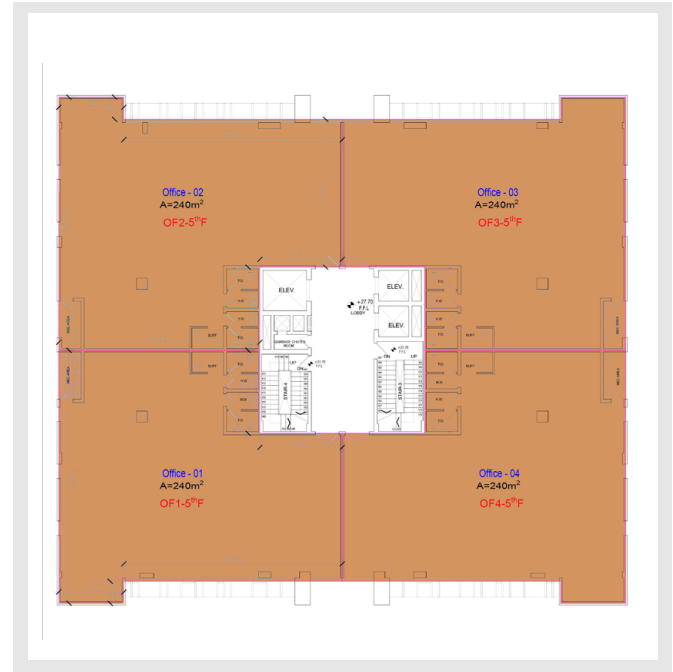
---

🏠 OFFICE 3  $A=240\text{m}^2$

---

🏠 OFFICE 4  $A=240\text{m}^2$

TOTAL AREA  $A=960\text{m}^2$



## SIXTH FLOOR

🏠 OFFICE 1  $A=240\text{m}^2$

---

🏠 OFFICE 2  $A=240\text{m}^2$

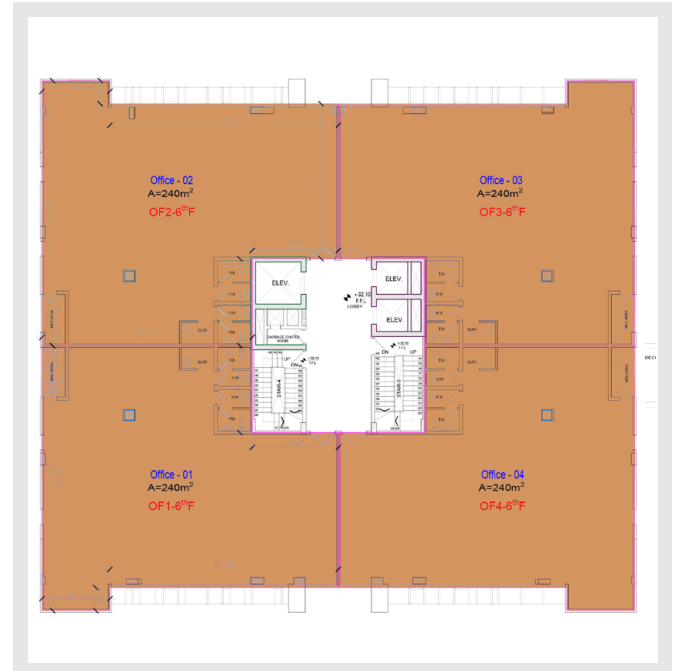
---

🏠 OFFICE 3  $A=240\text{m}^2$

---

🏠 OFFICE 4  $A=240\text{m}^2$

TOTAL AREA  $A=960\text{m}^2$



## SEVENTH FLOOR

🏠 OFFICE 1      A=240m<sup>2</sup>

---

🏠 OFFICE 2      A=240m<sup>2</sup>

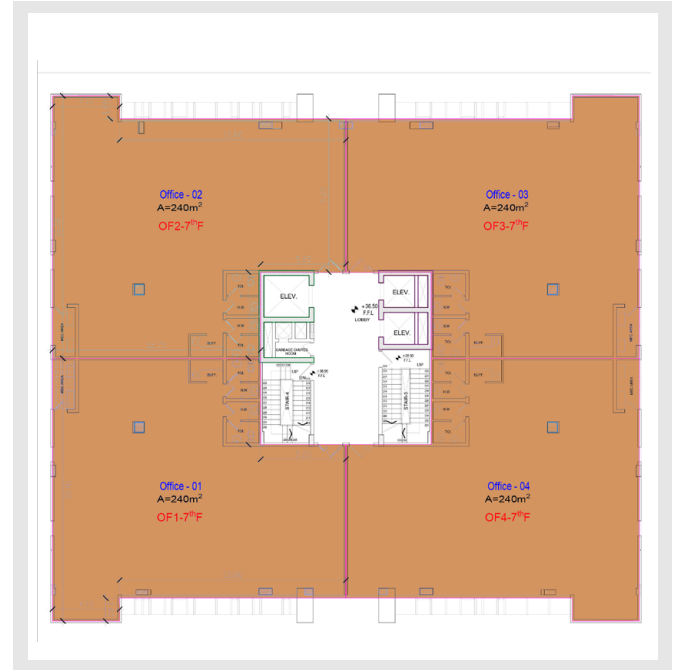
---

🏠 OFFICE 3      A=240m<sup>2</sup>


---

🏠 OFFICE 4      A=240m<sup>2</sup>


TOTAL AREA      A=960m<sup>2</sup>




## EIGHTH FLOOR

 OFFICE 1      A=240m<sup>2</sup>


---

 OFFICE 2      A=240m<sup>2</sup>

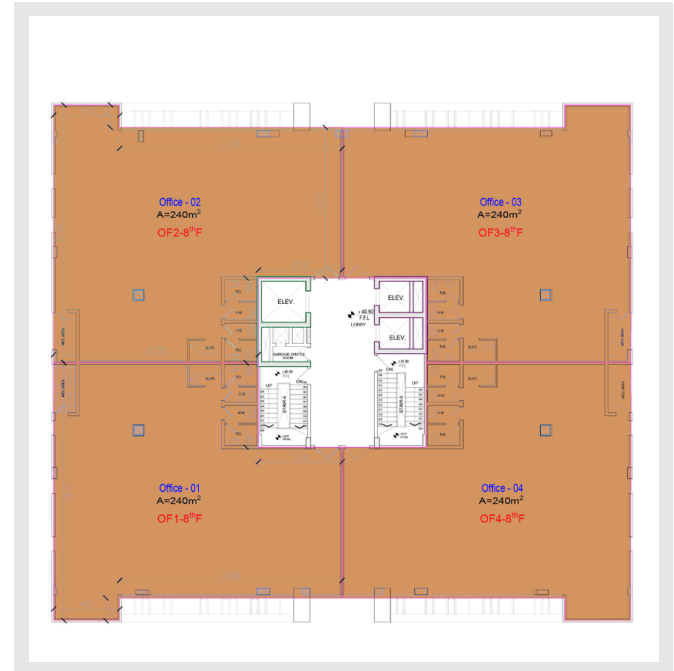
---

 OFFICE 3      A=240m<sup>2</sup>


---


 OFFICE 4      A=240m<sup>2</sup>

TOTAL AREA      A=960m<sup>2</sup>

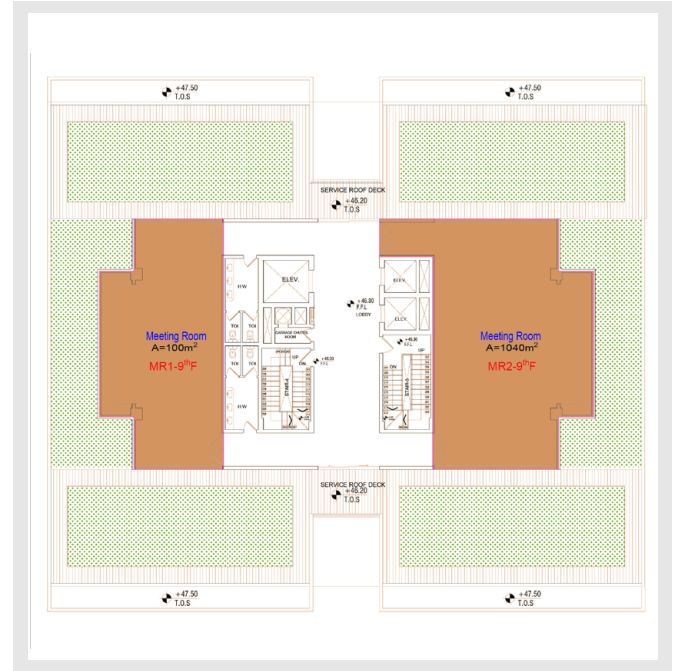


# NINTH FLOOR

 MEETING ROOM 1    A=100m<sup>2</sup>

 MEETING ROOM 2    A=1040m<sup>2</sup>

TOTAL AREA                      A=1140m<sup>2</sup>









[Info@nama-re.com](mailto:Info@nama-re.com)